

Mapa zasadnicza 1:500

Starosta Kluczborski, Kluczbork dnia : 26-08-2024
Licencja numer

Skala 1:500
Układ PL-2000

Województwo: opolskie
Jednostka ewidencyjna: Powiat Kluczborski

5643985,60

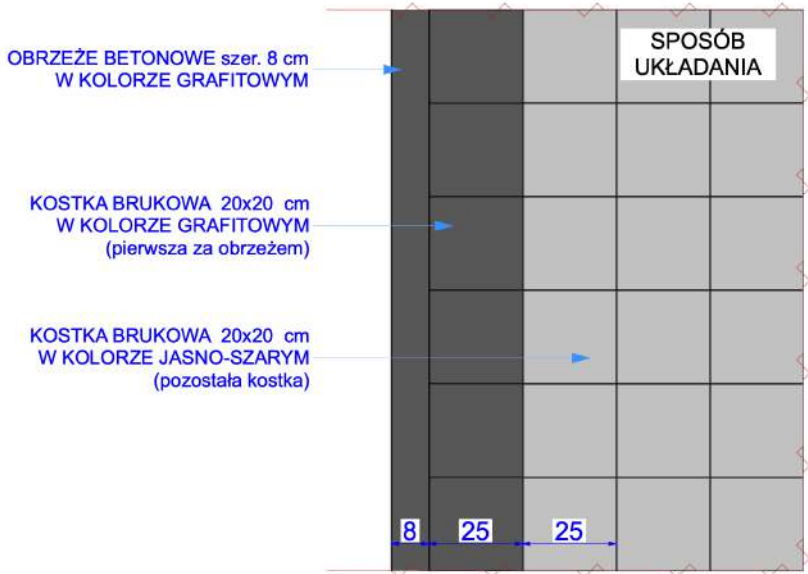
6522111,99

LEGENDA:

- 1 BUDYNEK REMIZY OSP
OBJĘTY OPRACOWANIEM
- 2 PROJEKTOWANY
TARAS ZEWNĘTRZNY
- 3 PROJEKTOWANA
POCHYLNIA ZEWNĘTRZNA
- 4 PROJEKTOWANE
SCHODY ZEWNĘTRZNE
- 5 PROJEKTOWANA ROZBIÓRKA TOALET
ORAZ ROZBUDOWA O NOWE TOALETY
- 7 PROJEKTOWANA NASADZENIA
(GATUNKI RODZIME)
- 8 PROJEKTOWANE
STOJAKI NA ROWERY
- 9 PROJEKTOWANA
ŁAWKA I KOSZ NA ŚMIECI
- 10 PROJEKTOWANE NASADZENIA
(GATUNKI RODZIME)
- 11 PROJEKTOWANE
UTWARDZENIA Z KOSTKI BRUKOWEJ
- 12 PROJEKTOWANE UTWARDZENIA
TYPU KWADRAT EKO
(PRZEPUSZCZALNE DLA WODY OPADOWEJ)

Jednostka projektowania:	
Grzegorz Wróbel ul. Sobieskiego 9/30 42-700 Lubliniec tel. 503 428 980 www.gw-atelier.pl	
 ARCHITEKT GRZEGORZ WRÓBEL	
Nazwa obiektu budowlanego:	
KONCEPCJA PROJEKTOWA REWITALIZACJA CENTRUM INTEGRACJI W MIEJSCOWOŚCI CIARKA	
Tytuł rysunku:	
ZAGOSPODAROWANIE TERENU	
ARCHITEKTURA	
Imię i nazwisko projektanta:	Podpis projektanta:
mgr inż. arch. GRZEGORZ WRÓBEL	
Numer uprawnień budowlanych:	Data sporządzenia:
12/OPOKK/2012	WRZESIEŃ 2024
Skala rysunku:	Numer rysunku:
1:500	KP.1
PROJEKT CHRONIONY JEST PRAWAMI AUTORSKIMI. KOPIOWANIE, POWIELANIE I DOKONYWANIE ZMIAN W PROJEKCIE BEZ ZGODY AUTORA ZABRONIONE.	

KOSTKA BRUKOWA
- 257 m²



KOSTKA BETONOWA, GR. 8cm, JASNO-SZARA, ORAZ CZĘŚCIOWO PRZY OBRZEŻACH GRAFITOWA Z FAZĄ O WYM. KWADRATU 25x25 cm

KOSTKA BRUKOWA
EKO KWADRAT (PRZEPUSZCZALNA)
- 219 m²



KOSTKA BETONOWA EKO (PRZPUSZCZLANA) GR. 8 cm, KOLOR MIX CZEKOLADA, ZASYPKA Z GRYSU GRANITOWEGO 1-3 mm

STOPNIE SCHODOWE
(PREFABRYKOWANE)



STOPNIE SCHODOWE PREFABRYKOWANE, W KOLORZE GRAFITOWYM

KOSTKA BRUKOWA
SCHODÓW I TARASU



KOSTKA BRUKOWA GR. 8 cm, WYMIARY KOSTKI: 60 x 40 cm, W KOLORZE SZARYM MIX

KORA SOSNOWA
(W MIEJSCACH NASADZEŃ)



KORA SOSNOWA FRAKCJI 20 - 40 mm, POD KORĄ UŁOŻYC AGROTKANINĘ

Jednostka projektowania:
Grzegorz Wróbel
ul. Sobieskiego 9/30
42-700 Lubliniec
tel. 503 428 980
www.gw-atelier.pl

ARCHITEKT GRZEGORZ WRÓBEL

Nazwa obiektu budowlanego:
**KONCEPCJA PROJEKTOWA
REWITALIZACJA CENTRUM INTEGRACJI
W MIEJSCOWOŚCI CIARKA**

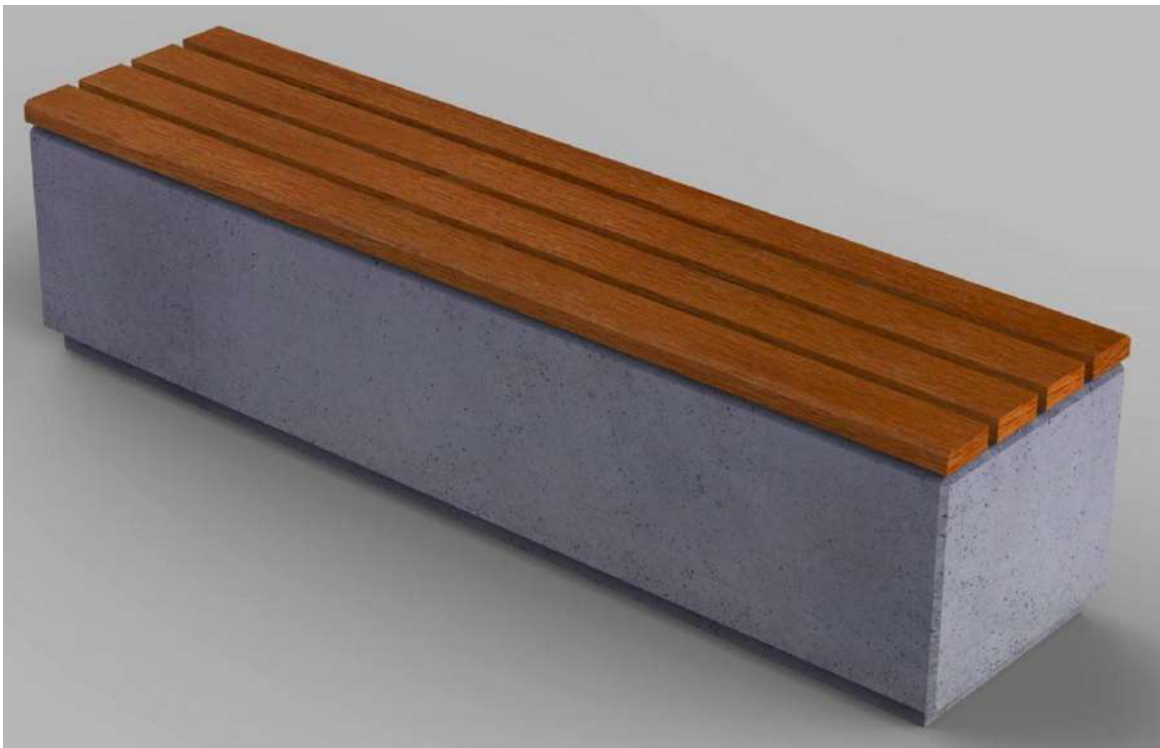
Tytuł rysunku:
**ELEMENTY
ZAGOSPODAROWANIA TERENU 1**

ARCHITEKTURA

Imię i nazwisko projektanta: mgr inż. arch. GRZEGORZ WRÓBEL	Podpis projektanta:
Numer uprawnień budowlanych: 12/OPOKK/2012	Data sporządzenia: WRZESIEŃ 2024
Skala rysunku:	Numer rysunku: KP.2

PROJEKT CHRONIONY JEST PRAWAMI AUTORSKIMI.
KOPIOWANIE, POWIELANIE I DOKONYWANIE ZMIAN
W PROJEKCIE BEZ ZGODY AUTORA ZABRONIONE.

ŁAWKA
- 1 szt.



ŁAWKA W KONSTRUKCJI BETONOWEJ, BEZ OPARCIA,
SIEDZISKO Z DREWNA, DŁUGOŚĆ ŁAWKI 200 cm

KOSZ NA ŚMIECI
- 1 szt.



KOSZ NA ŚMIECI W KONSTRUKCJI BETONOWEJ,
PODSTAWA KWADRATOWA, Z WKŁADEM ZE STALI
OCYNKOWANEJ O POJEMNOŚCI 30 L

STOJAKI ROWEROWE
- 4 szt.



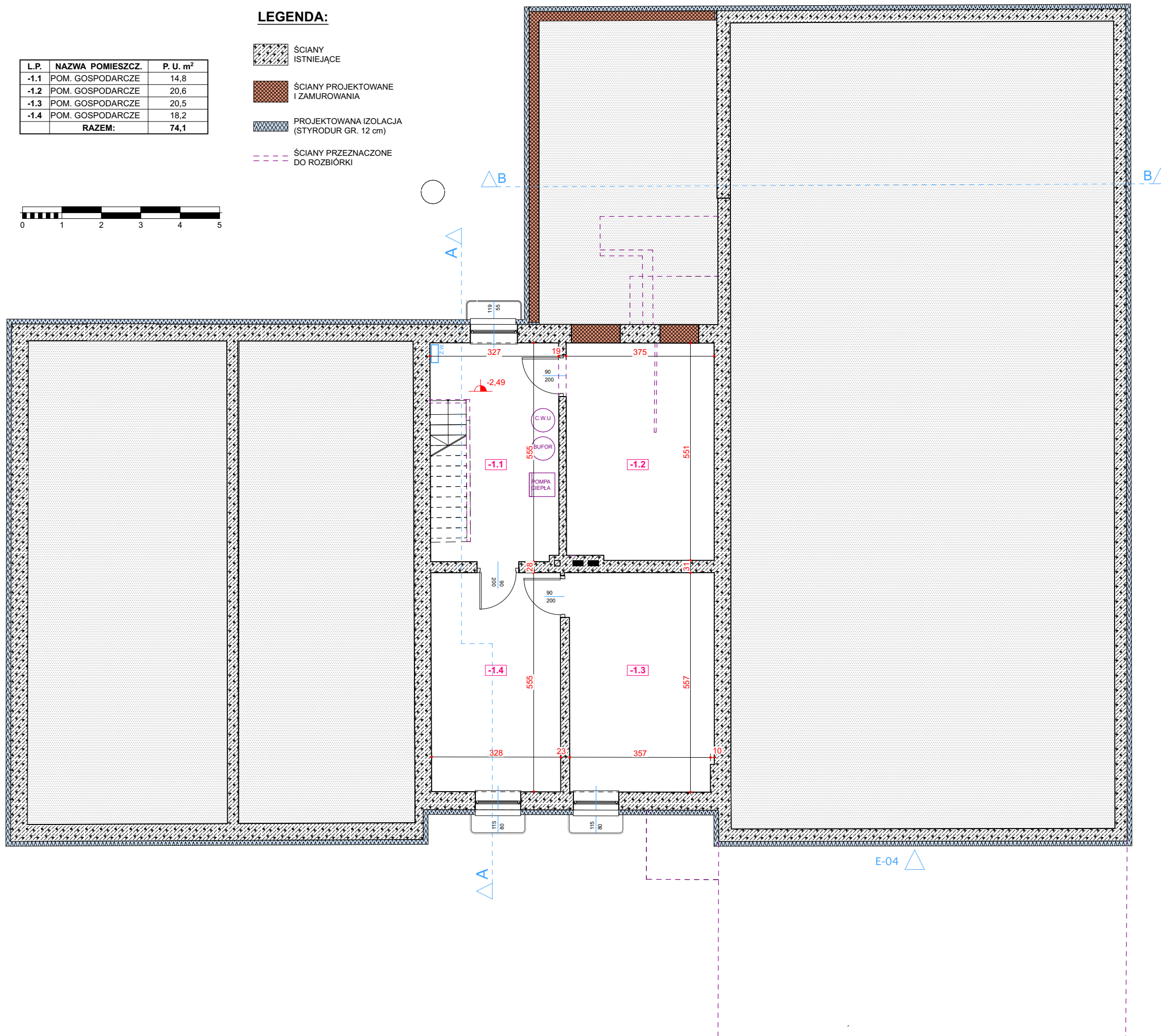
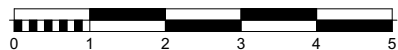
STOJAKI ROWEROWE W FORMIE RAM,
Z PROFILI KWADRATOWYCH 50x50x3 mm.
DŁUGOŚĆ 80 cm, SZEROKOŚĆ 80 cm.
STAŁ OCYNKOWANA I MALOWANA PROSZKOWO
W KOLORZE CZARNYM.
STOJAKI ZABETONOWAĆ W GRUNCIE

Jednostka projektowania:	
Grzegorz Wróbel ul. Sobieskiego 9/30 42-700 Lubliniec tel. 503 428 980 www.gw-atelier.pl	
<div><div>GW-ATELIER</div><div><div></div><div>503428980</div></div></div> ARCHITEKT GRZEGORZ WRÓBEL	
Nazwa obiektu budowlanego:	
KONCEPCJA PROJEKTOWA REWITALIZACJA CENTRUM INTEGRACJI W MIEJSCOWOŚCI CIARKA	
Tytuł rysunku:	
ELEMENTY ZAGOSPODAROWANIA TERENU 2	
ARCHITEKTURA	
Imię i nazwisko projektanta:	Podpis projektanta:
mgr inż. arch. GRZEGORZ WRÓBEL	
Numer uprawnień budowlanych:	Data sporządzenia:
12/OPOKK/2012	WRZESIEŃ 2024
Skala rysunku:	Numer rysunku:
	KP.3
PROJEKT CHRONIONY JEST PRAWAMI AUTORSKIMI. KOPIOWANIE, POWIELANIE I DOKONYWANIE ZMIAN W PROJEKCIE BEZ ZGODY AUTORA ZABRONIONE.	

L.P.	NAZWA POMIESZCZ.	P. U. m²
-1.1	POM. GOSPODARCZE	14,8
-1.2	POM. GOSPODARCZE	20,6
-1.3	POM. GOSPODARCZE	20,5
-1.4	POM. GOSPODARCZE	18,2
RAZEM:		74,1

LEGENDA:

- ŚCIANY ISTNIEJĄCE
- ŚCIANY PROJEKTOWANE I ZAMUROWANIA
- PROJEKTOWANA IZOLACJA (STYRODUR GR. 12 cm)
- ŚCIANY PRZEZNACZONE DO ROZBIÓRKI



Jednostka projektowania:	
Grzegorz Wróbel ul. Sobieskiego 9/30 42-700 Lubliniec tel. 503 428 980 www.gw-atelier.pl	<div>GW-ATELIER</div> <div>5 0 3 4 2 8 9 8 0</div> <div>ARCHITEKT GRZEGORZ WRÓBEL</div>
Nazwa obiektu budowlanego:	
KONCEPCJA PROJEKTOWA REWITALIZACJA CENTRUM INTEGRACJI W MIEJSCOWOŚCI CIARKA	
Tytuł rysunku:	
RZUT PIWNICY	
ARCHITEKTURA	
Imię i nazwisko projektanta: mgr inż. arch. GRZEGORZ WRÓBEL	Podpis projektanta:
Numer uprawnień budowlanych: 12/OPOKK/2012	Data sporządzenia: WRZESIEŃ 2024
Skala rysunku: 1:100	Numer rysunku: KP.4
PROJEKT CHRONIONY JEST PRAWAMI AUTORSKIMI. KOPIOWANIE, POWIELANIE I DOKONYWANIE ZMIAN W PROJEKCIE BEZ ZGODY AUTORA ZABRONIONE.	

L.P.	NAZWA POMIESZCZ.	P. U. m ²
0.1	GARAŻ OSP	62,0
0.2	GARAŻ OSP	39,8
0.3	POM. GOSPODARCZE	14,3
0.4	POM. BIUROWE	11,5
0.5	WIATROŁAP	4,8
0.6	SZATNIA	6,1
0.7	KOMUNIKACJA	18,9
0.8	WC PERSONELU	2,7
0.9	KUCHNIA	17,9
0.10	MAGA. SPRZ. KUCHNI	5,3
0.11	ZMYWALNIA	7,8
0.12	SALA	199,3
0.13	KOMUNIKACJA	9,9
0.14	POM. PORZĄDKOWE	2,5
0.15	TOALETA ONP	5,7
0.16	TOALETA MĘSKA	8,8
0.17	TOALETA DAMSKA	8,8
RAZEM:		426,1

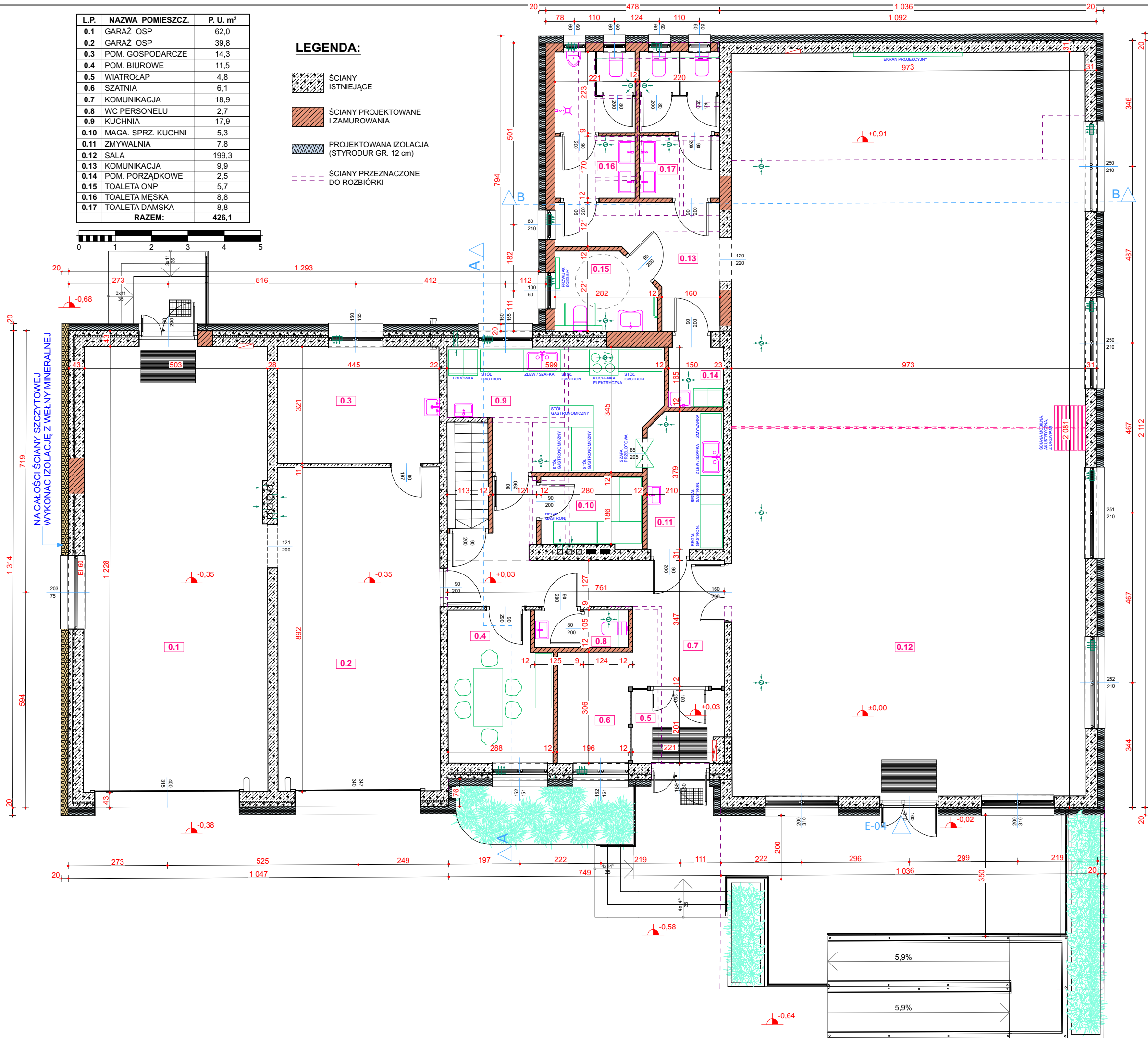
LEGENDA:

ŚCIANY ISTNIEJĄCE

ŚCIANY PROJEKTOWANE I ZAMUROWANIA

PROJEKTOWANA IZOLACJA (STYRODUR GR. 12 cm)

ŚCIANY PRZEZNACZONE DO ROZBIÓRKI



Jednostka projektowania:

Grzegorz Wróbel
ul. Sobieskiego 9/30
42-700 Lubliniec
tel. 503 428 980
www.gw-atelier.pl



ARCHITEKT GRZEGORZ WRÓBEL

Nazwa obiektu budowlanego:

**KONCEPCJA PROJEKTOWA
REWITALIZACJA CENTRUM INTEGRACJI
W MIEJSCOWOŚCI CIARKA**

Tytuł rysunku:

RZUT PARTERU

ARCHITEKTURA

Imię i nazwisko projektanta:

mgr inż. arch.
GRZEGORZ WRÓBEL

Podpis projektanta:

Numer uprawnień budowlanych:

12/OPOKK/2012

Data sporządzenia:

WRZESIEŃ 2024

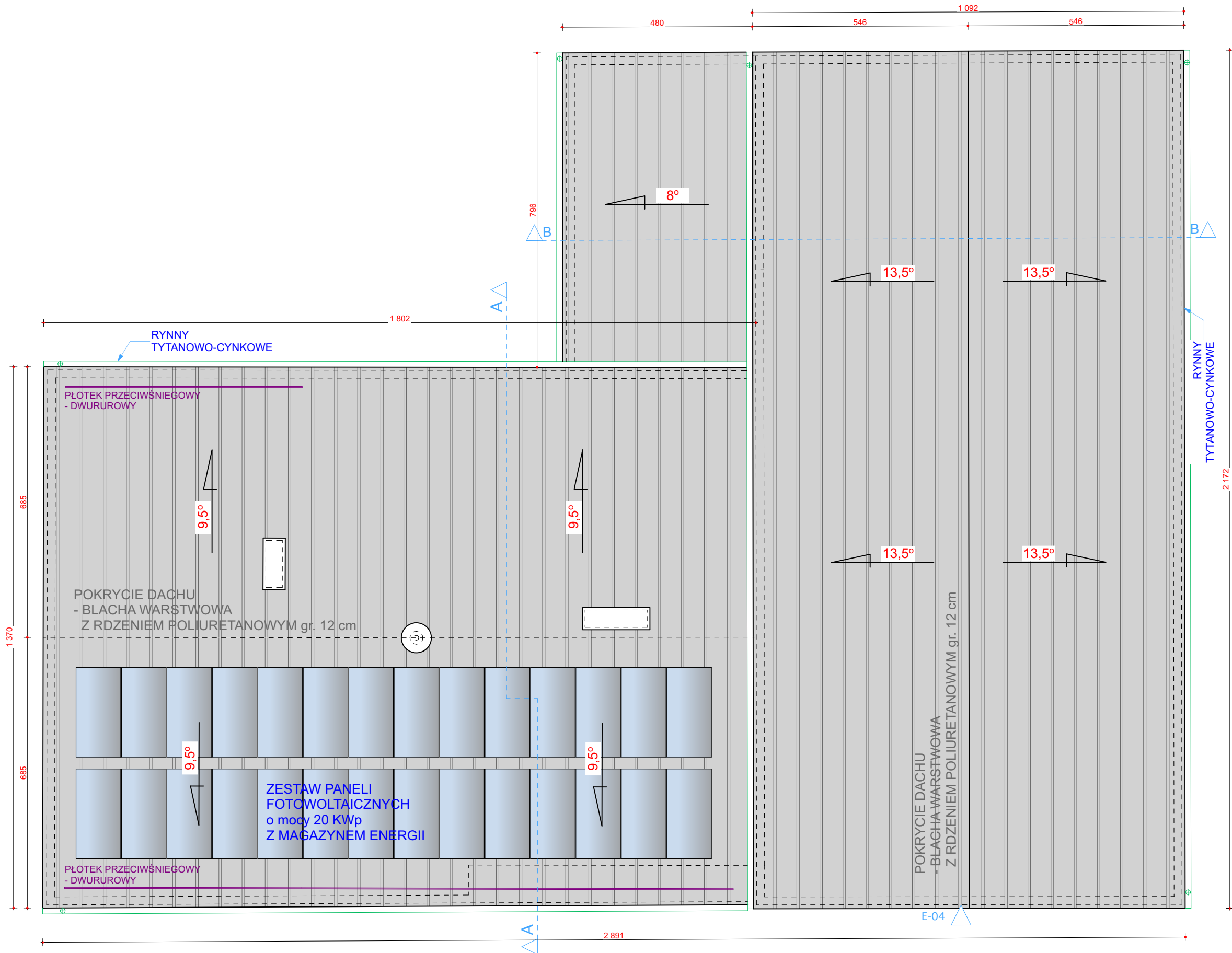
Skala rysunku:

1:100

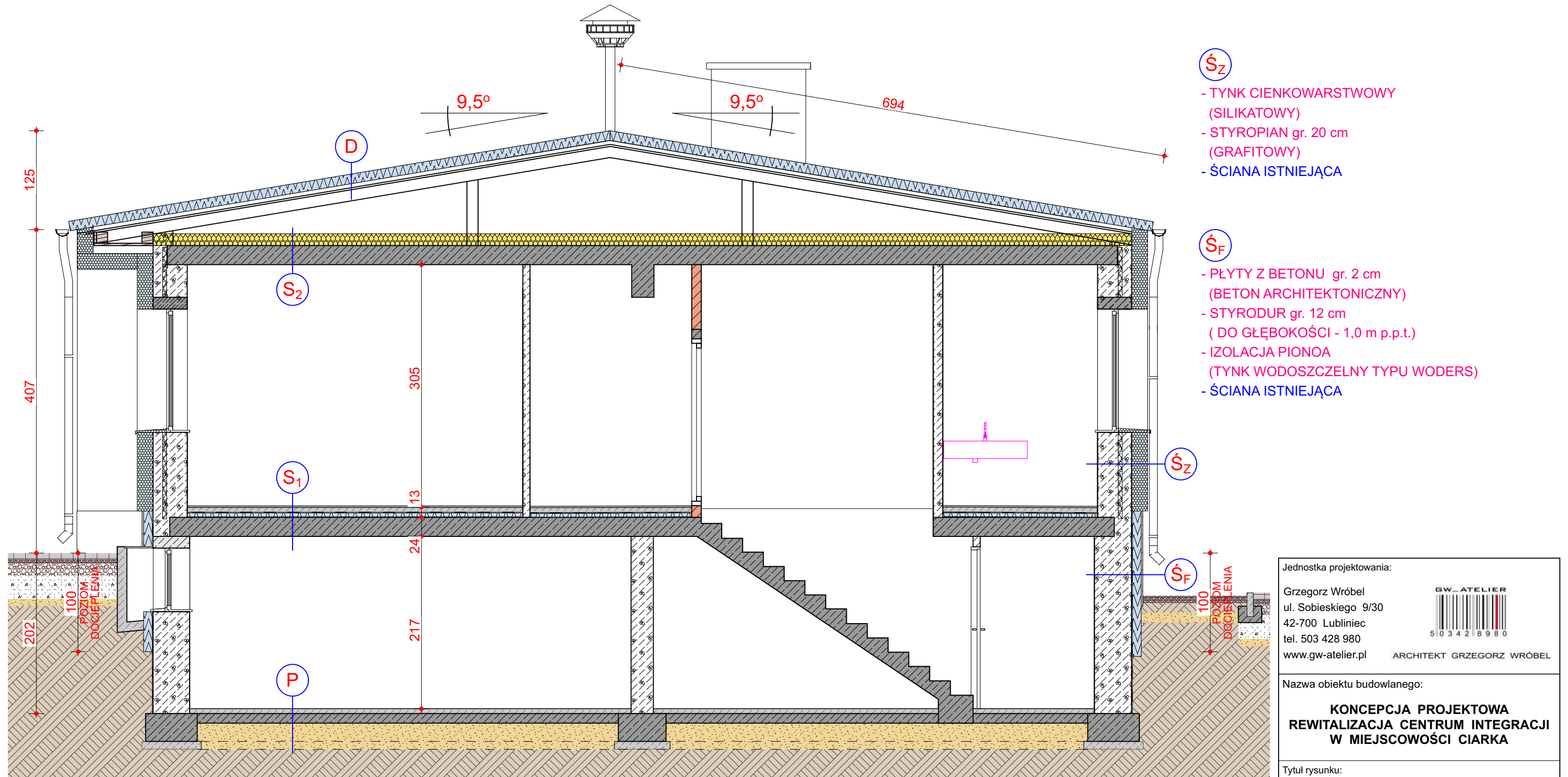
Numer rysunku:

KP.5

PROJEKT CHRONIONY JEST PRAWAMI AUTORSKIMI.
KOPIOWANIE, POWIELANIE I DOKONYWANIE ZMIAN
W PROJEKCIE BEZ ZGODY AUTORA ZABRONIONE.



Jednostka projektowania:	
Grzegorz Wróbel ul. Sobieskiego 9/30 42-700 Lubliniec tel. 503 428 980 www.gw-atelier.pl	<div>GW-ATELIER</div> <div>5 0 3 4 2 8 9 8 0</div> <div>ARCHITEKT GRZEGORZ WRÓBEL</div>
Nazwa obiektu budowlanego:	
KONCEPCJA PROJEKTOWA REWITALIZACJA CENTRUM INTEGRACJI W MIEJSCOWOŚCI CIARKA	
Tytuł rysunku:	
RZUT DACHU	
ARCHITEKTURA	
Imię i nazwisko projektanta: mgr inż. arch. GRZEGORZ WRÓBEL	Podpis projektanta:
Numer uprawnień budowlanych: 12/OPOKK/2012	Data sporządzenia: WRZESIEŃ 2024
Skala rysunku: 1:100	Numer rysunku: KP.6
PROJEKT CHRONIONY JEST PRAWAMI AUTORSKIMI. KOPIOWANIE, POWIELANIE I DOKONYWANIE ZMIAN W PROJEKCIE BEZ ZGODY AUTORA ZABRONIONE.	



- P**
- PŁYTKI GRESOWE gr. 1 cm
 - WYLEWKA SAMOPOZIOMUJĄCA gr. 3 cm
 - WYLEWKA BETONOWA gr. 5 cm
 - PŁYTA BETONOWA POSADZKI gr. 12 cm
 - PIASEK ZAGĘSZCZONY gr. 35 cm

- S₁**
- PŁYTKI GRESOWE gr. 1 cm
 - WYLEWKA JASTRYCHOWA gr. 8 cm
 - FOLIA POD OGRZEWANIE PODŁOGOWE
 - STYRODUR gr. 5 cm
 - STROP gr. 24 cm (płyty żerańskie kanałowe)

- S₂**
- WEŁNA MINERALNA gr. 20 cm (TWARDA W PŁYTACH, DWIE WARSTWY PO 10 cm)
 - FOLIA PAROIZOLACYJNA
 - STROP gr. 24 cm (płyty żerańskie kanałowe)

- D**
- BLACHA WARSTWOWA gr. 12 cm (Z RDZENIEM POLIURETANOWYM)
 - PODKONSTRUKCJA Z ŁAT DREWNIANYCH
 - KONTRŁATY
 - MEMBRANA DACHOWA
 - WIĄZARY DREWNIANE

- Ś_Z**
- TYNK CIENKOWARSTWOWY (SILIKATOWY)
 - STYROPIAN gr. 20 cm (GRAFITOWY)
 - ŚCIANA ISTNIEJĄCA
- Ś_F**
- PŁYTY Z BETONU gr. 2 cm (BETON ARCHITEKTONICZNY)
 - STYRODUR gr. 12 cm (DO GŁĘBOKOŚCI - 1,0 m p.p.t.)
 - IZOLACJA PIONOA (TYNK WODOSZCZELNY TYPU WODERS)
 - ŚCIANA ISTNIEJĄCA
- Ś_Z**
- Ś_F**

Jednostka projektowania:

Grzegorz Wróbel
ul. Sobieskiego 9/30
42-700 Lubliniec
tel. 503 428 980
www.gw-atelier.pl

ARCHITEKT GRZEGORZ WRÓBEL

Nazwa obiektu budowlanego:

**KONCEPCJA PROJEKTOWA
REWITALIZACJA CENTRUM INTEGRACJI
W MIEJSCOWOŚCI CIARKA**

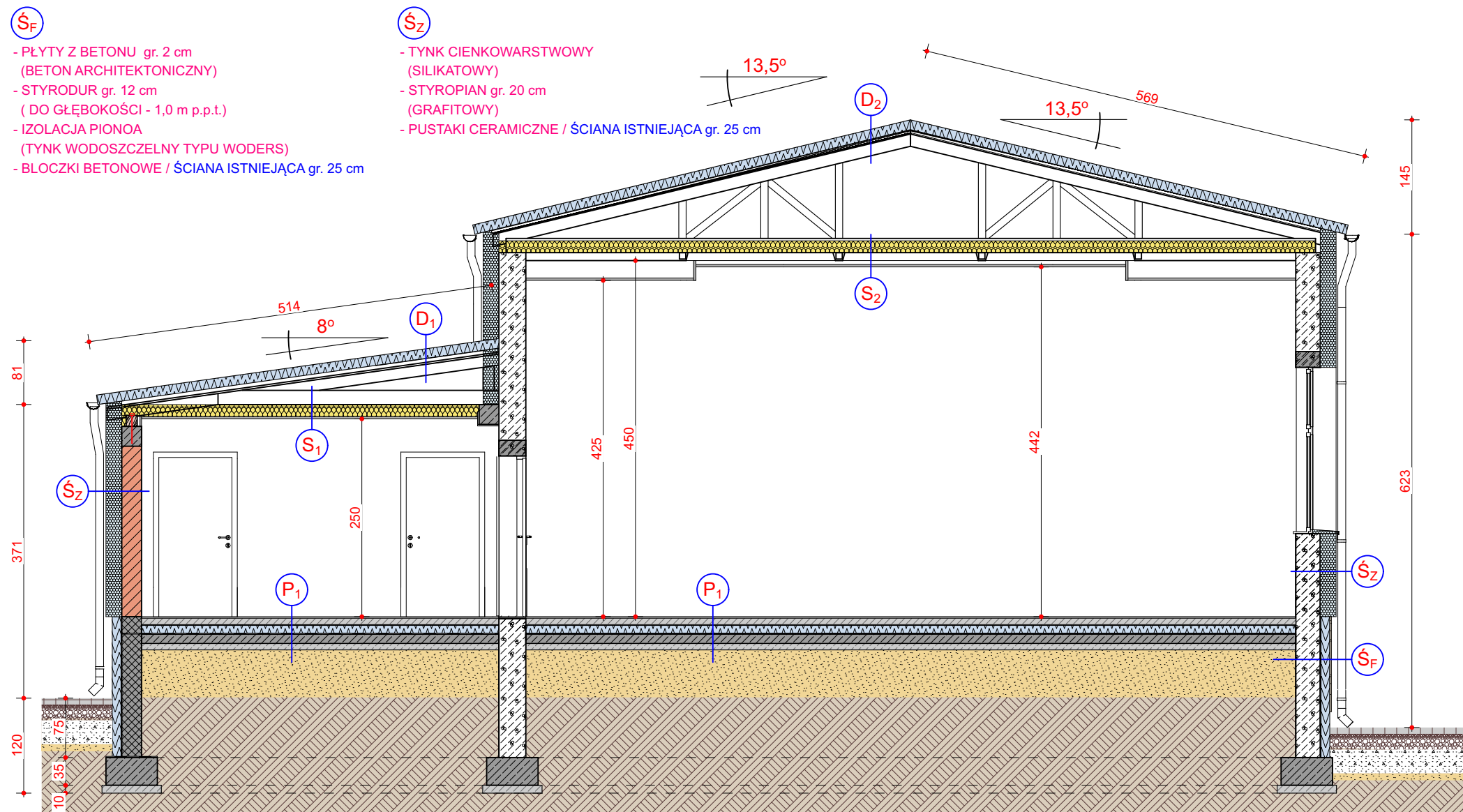
Tytuł rysunku:

PRZEKRÓJ A - A

ARCHITEKTURA

Imię i nazwisko projektanta: mgr inż. arch. GRZEGORZ WRÓBEL	Podpis projektanta:
Numer uprawnień budowlanych: 12/OPOKK/2012	Data sporządzenia: WRZESIEŃ 2024
Skala rysunku: 1:50	Numer rysunku: KP.7

PROJEKT CHRONIONY JEST PRAWAMI AUTORSKIMI.
KOPIOWANIE, POWIELANIE I DOKONYWANIE ZMIAN
W PROJEKCIE BEZ ZGODY AUTORA ZABRONIONE.



- Ś_F
- PŁYTY Z BETONU gr. 2 cm (BETON ARCHITEKTONICZNY)
 - STYRODUR gr. 12 cm (DO GŁĘBOKOŚCI - 1,0 m p.p.t.)
 - IZOLACJA PIONOA (TYNK WODOSZCZELNY TYPU WODERS)
 - BLOCZKI BETONOWE / ŚCIANA ISTNIEJĄCA gr. 25 cm

- Ś_Z
- TYNK CIENKOWARSTWOWY (SILIKATOWY)
 - STYROPIAN gr. 20 cm (GRAFITOWY)
 - PUSTAKI CERAMICZNE / ŚCIANA ISTNIEJĄCA gr. 25 cm

- P₁
- PŁYTKI GRESOWE gr. 1 cm / PARKIET DĘBOWY gr. 2,2 cm
 - WYLEWKA JASTRYCHOWA gr. 8 cm
 - FOLIA POD OGRZEWANIE PODŁOGOWE
 - STYRODUR gr. 10 cm
 - IZOLACJA POZIOMA
 - PŁYTA ŻELBETOWA POSADZKI gr. 12 cm
 - CHUDY BETON gr. 8 cm
 - PIASEK ZAGĘSZCZONY gr. 60 cm

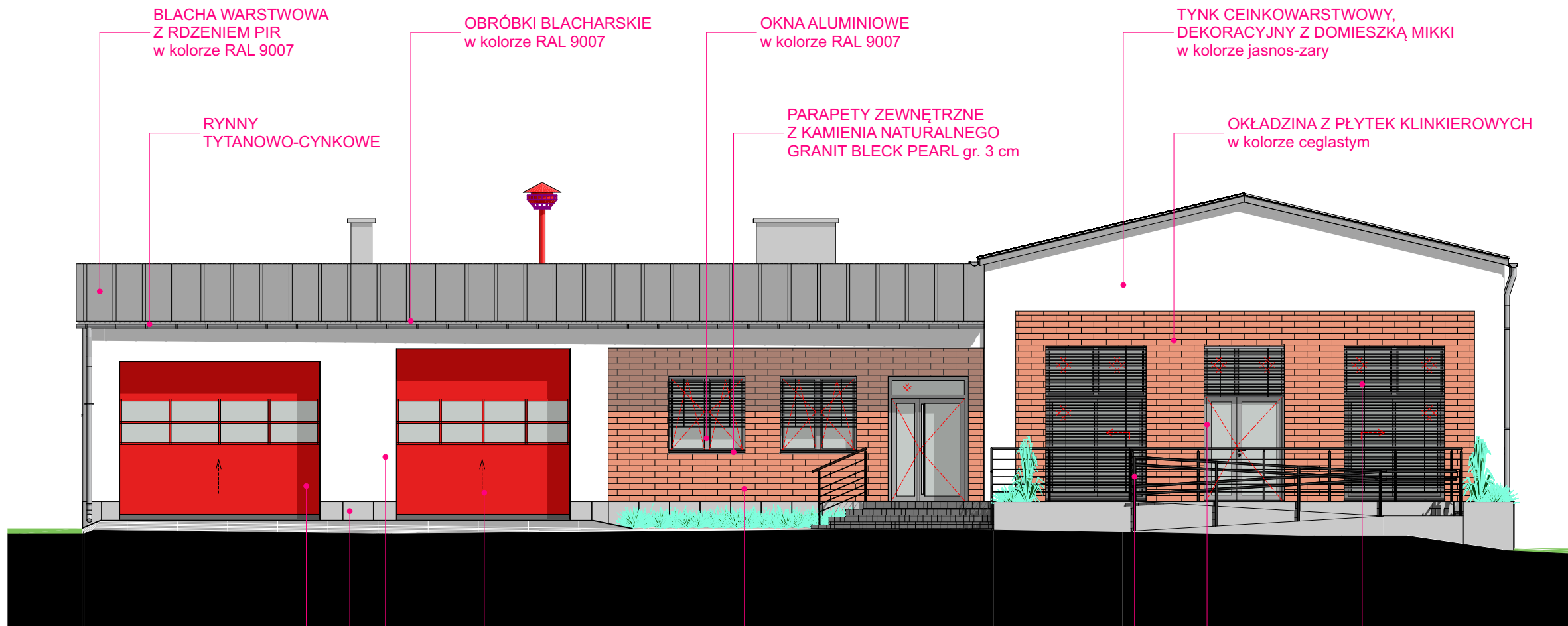
- S₁
- WEŁNA MINERALNA gr. 20 cm (TWARDA W PŁYTACH, DWIE WARSTWY PO 10 cm)
 - FOLIA PAROIZOLACYJNA
 - SUFITK SYSTEMOWY, PODWIESZANY (KASETONY 60x60 cm)

- S₂
- WIĄZAR DREWNIANY ISTNIEJĄCY
 - WEŁNA MINERALNA gr. 20 cm (TWARDA W PŁYTACH, DWIE WARSTWY PO 10 cm)
 - FOLIA PAROIZOLACYJNA
 - SUFITK SYSTEMOWY, PODWIESZANY (KASETONY 60x60 cm) W CZĘŚCI ŚRODKOWEJ A PO OBWODZIE SUFITK PODWIESZANY Z PŁYT G-K

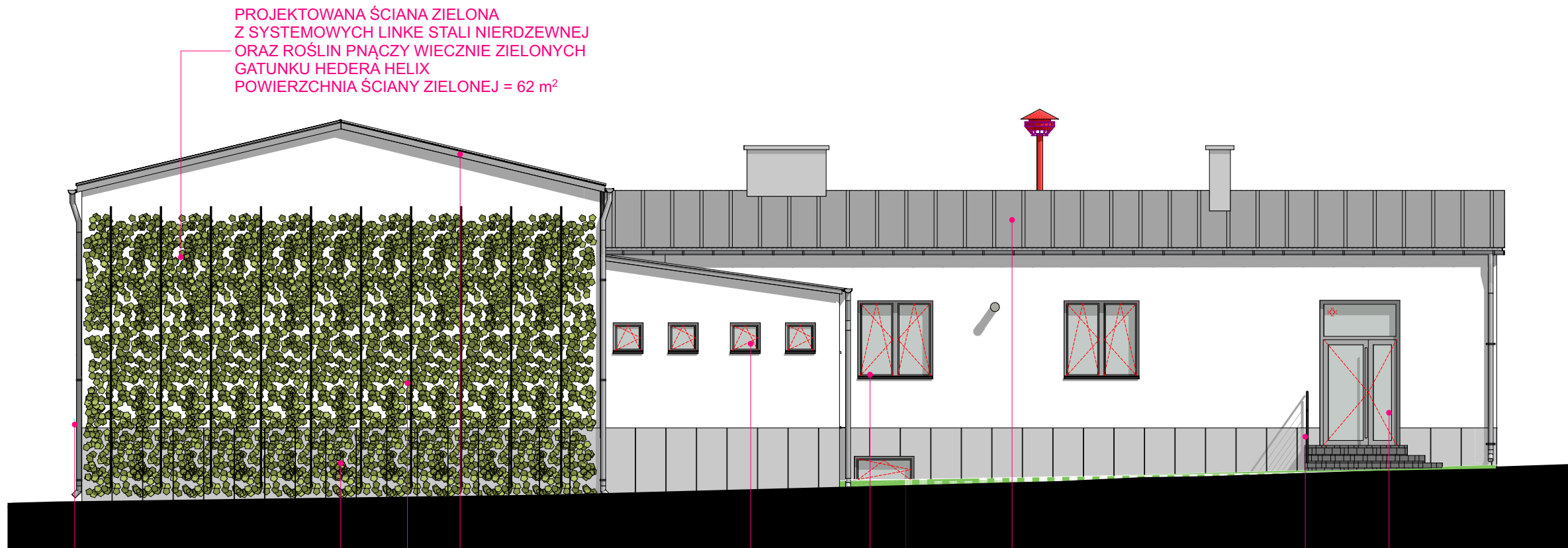
- D₁
- BLACHA WARSTWOWA gr. 12 cm (Z RDZENIEM POLIURETANOWYM)
 - PODKONSTRUKCJA Z ŁAT DREWNIANYCH
 - KONTRŁATY
 - MEMBRANA DACHOWA
 - WIĘŻBA DREWNIANA

- D₂
- BLACHA WARSTWOWA gr. 12 cm (Z RDZENIEM POLIURETANOWYM)
 - PODKONSTRUKCJA Z ŁAT DREWNIANYCH
 - KONTRŁATY
 - MEMBRANA DACHOWA
 - WIĄZARY DREWNIANE

Jednostka projektowania:	
Grzegorz Wróbel ul. Sobieskiego 9/30 42-700 Lubliniec tel. 503 428 980 www.gw-atelier.pl	<div>GW-ATELIER</div> <div>5 0 3 4 2 8 9 8 0</div> <div>ARCHITEKT GRZEGORZ WRÓBEL</div>
Nazwa obiektu budowlanego:	
KONCEPCJA PROJEKTOWA REWITALIZACJA CENTRUM INTEGRACJI W MIEJSCOWOŚCI CIARKA	
Tytuł rysunku:	
PRZEKRÓJ B - B	
ARCHITEKTURA	
Imię i nazwisko projektanta: mgr inż. arch. GRZEGORZ WRÓBEL	Podpis projektanta:
Numer uprawnień budowlanych: 12/OPOKK/2012	Data sporządzenia: WRZESIEŃ 2024
Skala rysunku: 1:75	Numer rysunku: KP.8
PROJEKT CHRONIONY JEST PRAWAMI AUTORSKIMI. KOPIOWANIE, POWIELANIE I DOKONYWANIE ZMIAN W PROJEKCIE BEZ ZGODY AUTORA ZABRONIONE.	



Jednostka projektowania:	
Grzegorz Wróbel ul. Sobieskiego 9/30 42-700 Lubliniec tel. 503 428 980 www.gw-atelier.pl	<div>GW-ATELIER</div> <div>5 0 3 4 2 8 9 8 0</div> <div>ARCHITEKT GRZEGORZ WRÓBEL</div>
Nazwa obiektu budowlanego:	
KONCEPCJA PROJEKTOWA REWITALIZACJA CENTRUM INTEGRACJI W MIEJSCOWOŚCI CIARKA	
Tytuł rysunku:	
ELEWACJA POŁUDNIOWA	
ARCHITEKTURA	
Imię i nazwisko projektanta: mgr inż. arch. GRZEGORZ WRÓBEL	Podpis projektanta:
Numer uprawnień budowlanych: 12/OPOKK/2012	Data sporządzenia: WRZESIEŃ 2024
Skala rysunku: 1:100	Numer rysunku: KP.9
PROJEKT CHRONIONY JEST PRAWAMI AUTORSKIMI. KOPIOWANIE, POWIELANIE I DOKONYWANIE ZMIAN W PROJEKCIE BEZ ZGODY AUTORA ZABRONIONE.	



PROJEKTOWANA ŚCIANA ZIELONA
Z SYSTEMOWYCH LINKE STALI NIERDZEWNEJ
ORAZ ROŚLIN PNĄCZY WIECZNIE ZIELONYCH
GATUNKU HEDERA HELIX
POWIERZCHNIA ŚCIANY ZIELONEJ = 62 m²

RYNNY
TYTANOWO-CYNKOWE

OBRÓBKI BLACHARSKIE
w kolorze RAL 9007

BLACHA WARSTWOWA
Z RDZENIEM PIR
w kolorze RAL 9007

PŁYTY Z BETONU
ARCHITEKTONICZNEGO
NA CAŁOŚCI COKOŁU gr. 2 cm
w kolorze jasno-szary

OKNA ALUMINIOWE
w kolorze RAL 9007

BALUSTRA DA STAŁOWA, OCYNKOWANA
I MALOWANA PROSZKOWO W KOLORZE CZARNYM

TYNK CIENKOWARSTWOWY
w kolorze białym

PARAPETY ZEWNĘTRZNE
Z KAMIENIA NATURALNEGO
GRANIT BLECK PEARL gr. 3 cm

DRZWI W KONSTRUKCJI ALUMINIOWEJ
w kolorze RAL 9007

Jednostka projektowania:	
Grzegorz Wróbel ul. Sobieskiego 9/30 42-700 Lubliniec tel. 503 428 980 www.gw-atelier.pl	<div>GW-ATELIER</div> <div>5 0 3 4 2 8 9 8 0</div> <div>ARCHITEKT GRZEGORZ WRÓBEL</div>
Nazwa obiektu budowlanego:	
KONCEPCJA PROJEKTOWA REWITALIZACJA CENTRUM INTEGRACJI W MIEJSCOWOŚCI CIARKA	
Tytuł rysunku:	
ELEWACJA PÓŁNOCNA	
ARCHITEKTURA	
Imię i nazwisko projektanta: mgr inż. arch. GRZEGORZ WRÓBEL	Podpis projektanta:
Numer uprawnień budowlanych: 12/OPOKK/2012	Data sporządzenia: WRZESIEŃ 2024
Skala rysunku: 1:100	Numer rysunku: KP.10
PROJEKT CHRONIONY JEST PRAWAMI AUTORSKIMI. KOPIOWANIE, POWIELANIE I DOKONYWANIE ZMIAN W PROJEKCIE BEZ ZGODY AUTORA ZABRONIONE.	



BALUSTRADA STALOWA,
OCYNKOWANA
I MALOWANA PROSZKOWO
W KOLORZE CZARNYM

PŁYTY Z BETONU
ARCHITEKTONICZNEGO
NA CAŁOŚCI COKOŁU gr. 2 cm
w kolorze jasno-szarym

TYNK CIENKOWARSTWOWY
w kolorze białym

OBRÓBKI BLACHARSKIE
w kolorze RAL 9007

OKNA ALUMINIOWE
w kolorze RAL 9007

PARAPETY ZEWNĘTRZNE
Z KAMIENIA NATURALNEGO
GRANIT BLECK PEARL gr. 3 cm

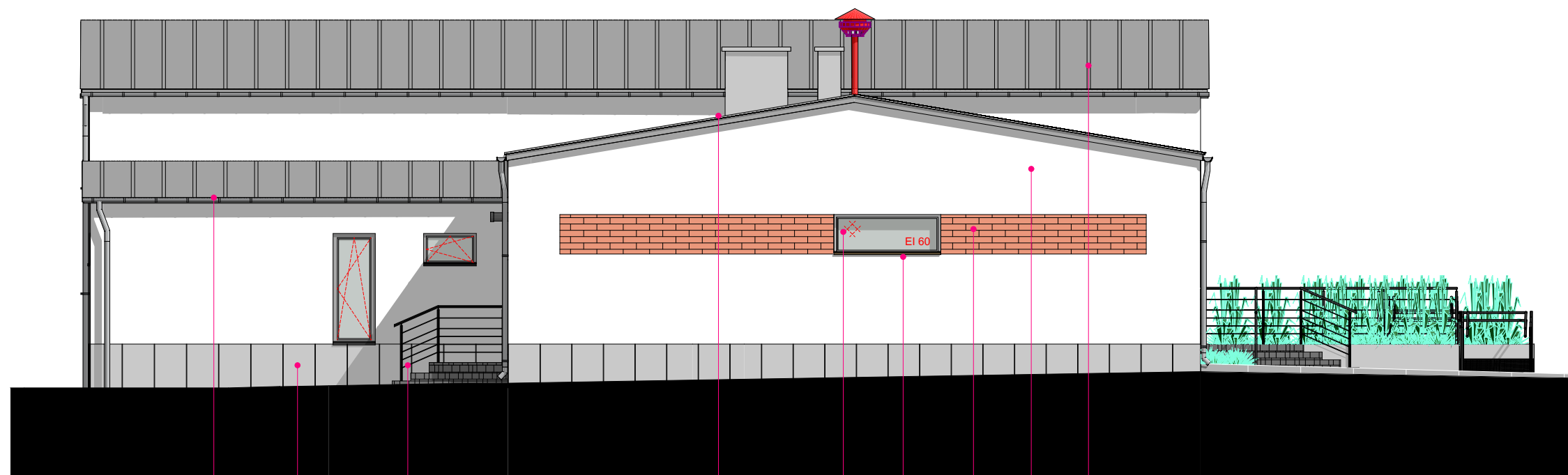
OKŁADZINA Z PŁYTEK KLINKIEROWYCH
w kolorze ceglastym

ŻALUZJE ZEWNĘTRZNE
ALUMINIOWE,
w kolorze RAL 9007

BLACHA WARSTWOWA
Z RDZENIEM PIR
w kolorze RAL 9007

RYNNY
TYTANOWO-CYNKOWE

Jednostka projektowania: Grzegorz Wróbel ul. Sobieskiego 9/30 42-700 Lubliniec tel. 503 428 980 www.gw-atelier.pl	
<div>GW-ATELIER</div> <div>5 0 3 4 2 1 8 9 8 0</div> ARCHITEKT GRZEGORZ WRÓBEL	
Nazwa obiektu budowlanego: KONCEPCJA PROJEKTOWA REWITALIZACJA CENTRUM INTEGRACJI W MIEJSCOWOŚCI CIARKA	
Tytuł rysunku: ELEWACJA WSCHODNIA	
ARCHITEKTURA	
Imię i nazwisko projektanta: mgr inż. arch. GRZEGORZ WRÓBEL	Podpis projektanta:
Numer uprawnień budowlanych: 12/OPOKK/2012	Data sporządzenia: WRZESIEŃ 2024
Skala rysunku: 1:100	Numer rysunku: KP.11
PROJEKT CHRONIONY JEST PRAWAMI AUTORSKIMI. KOPIOWANIE, POWIELANIE I DOKONYWANIE ZMIAN W PROJEKCIE BEZ ZGODY AUTORA ZABRONIONE.	



RYNNY
TYTANOWO-CYNKOWE

OBRÓBKI BLACHARSKIE
w kolorze RAL 9007

BLACHA WARSTWOWA
Z RDZENIEM PIR
w kolorze RAL 9007

PŁYTY Z BETONU
ARCHITEKTONICZNEGO
NA CAŁOŚCI COKOŁU gr. 2 cm
w kolorze jasno-szary

OKNA ALUMINIOWE
w kolorze RAL 9007

TYNK CIENKOWARSTWOWY
w kolorze białym

BALUSTRA DA STAŁOWA,
OCYNKOWANA
I MALOWANA PROSZKOWO
W KOLORZE CZARNYM

PARAPETY ZEWNĘTRZNE
Z KAMIENIA NATURALNEGO
GRANIT BLECK PEARL gr. 3 cm

OKŁADZINA Z PŁYTEK KLINKIEROWYCH
w kolorze ceglastym

Jednostka projektowania:

Grzegorz Wróbel
ul. Sobieskiego 9/30
42-700 Lubliniec
tel. 503 428 980
www.gw-atelier.pl



ARCHITEKT GRZEGORZ WRÓBEL

Nazwa obiektu budowlanego:

**KONCEPCJA PROJEKTOWA
REWITALIZACJA CENTRUM INTEGRACJI
W MIEJSCOWOŚCI CIARKA**

Tytuł rysunku:

ELEWACJA ZACHODNIA

ARCHITEKTURA

Imię i nazwisko projektanta:

mgr inż. arch.
GRZEGORZ WRÓBEL

Numer
uprawnień budowlanych:

12/OPOKK/2012

Skala rysunku:

1:100

Podpis projektanta:

Data sporządzenia:

WRZESIEŃ 2024

Numer rysunku:

KP.12

PROJEKT CHRONIONY JEST PRAWAMI AUTORSKIMI.
KOPIOWANIE, POWIELANIE I DOKONYWANIE ZMIAN
W PROJEKCIE BEZ ZGODY AUTORA ZABRONIONE.



Jednostka projektowania:	
Grzegorz Wróbel ul. Sobieskiego 9/30 42-700 Lubliniec tel. 503 428 980 www.gw-atelier.pl	
<div><div>GW-ATELIER</div><div><div></div><div>503428980</div></div></div> <div>ARCHITEKT GRZEGORZ WRÓBEL</div>	
Nazwa obiektu budowlanego:	
KONCEPCJA PROJEKTOWA REWITALIZACJA CENTRUM INTEGRACJI W MIEJSCOWOŚCI CIARKA	
Tytuł rysunku:	
WIZUALIZACJA 1	
ARCHITEKTURA	
Imię i nazwisko projektanta:	Podpis projektanta:
mgr inż. arch. GRZEGORZ WRÓBEL	
Numer uprawnień budowlanych:	Data sporządzenia:
12/OPOKK/2012	WRZESIEŃ 2024
Skala rysunku:	Numer rysunku:
	KP.13
PROJEKT CHRONIONY JEST PRAWAMI AUTORSKIMI. KOPIOWANIE, POWIELANIE I DOKONYWANIE ZMIAN W PROJEKCIE BEZ ZGODY AUTORA ZABRONIONE.	



Jednostka projektowania:	
Grzegorz Wróbel ul. Sobieskiego 9/30 42-700 Lubliniec tel. 503 428 980 www.gw-atelier.pl	
<div><div>GW-ATELIER</div><div><div></div><div>503428980</div></div></div> <div>ARCHITEKT GRZEGORZ WRÓBEL</div>	
Nazwa obiektu budowlanego:	
KONCEPCJA PROJEKTOWA REWITALIZACJA CENTRUM INTEGRACJI W MIEJSCOWOŚCI CIARKA	
Tytuł rysunku:	
WIZUALIZACJA 2	
ARCHITEKTURA	
Imię i nazwisko projektanta:	Podpis projektanta:
mgr inż. arch. GRZEGORZ WRÓBEL	
Numer uprawnień budowlanych:	Data sporządzenia:
12/OPOKK/2012	WRZESIEŃ 2024
Skala rysunku:	Numer rysunku:
1:1,92	KP.14
PROJEKT CHRONIONY JEST PRAWAMI AUTORSKIMI. KOPIOWANIE, POWIELANIE I DOKONYWANIE ZMIAN W PROJEKCIE BEZ ZGODY AUTORA ZABRONIONE.	